

**Fiches techniques**  
**du**  
**matériel roulant**  
**voie étroite**

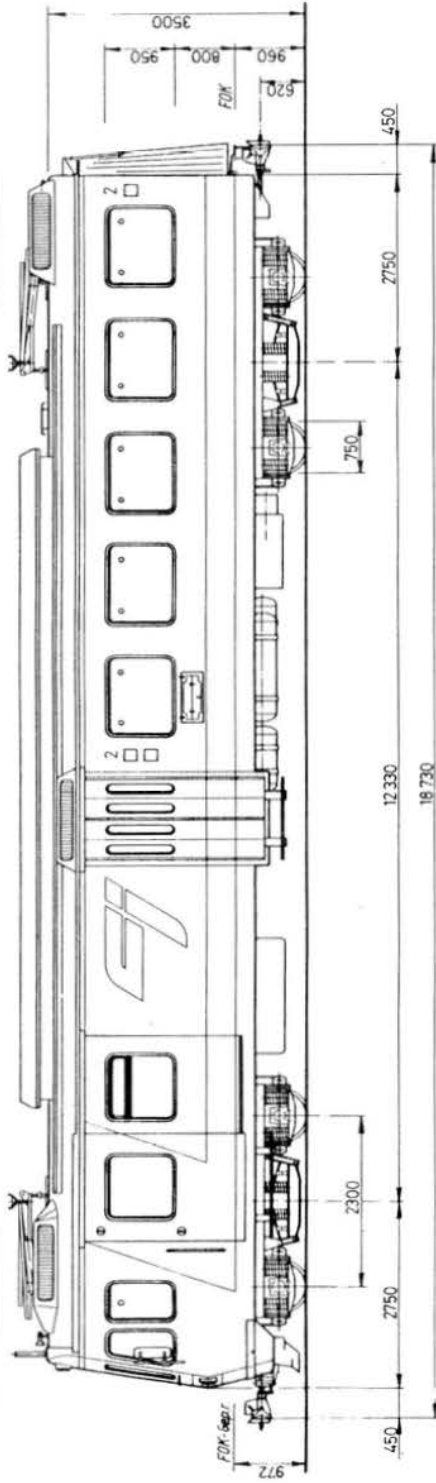




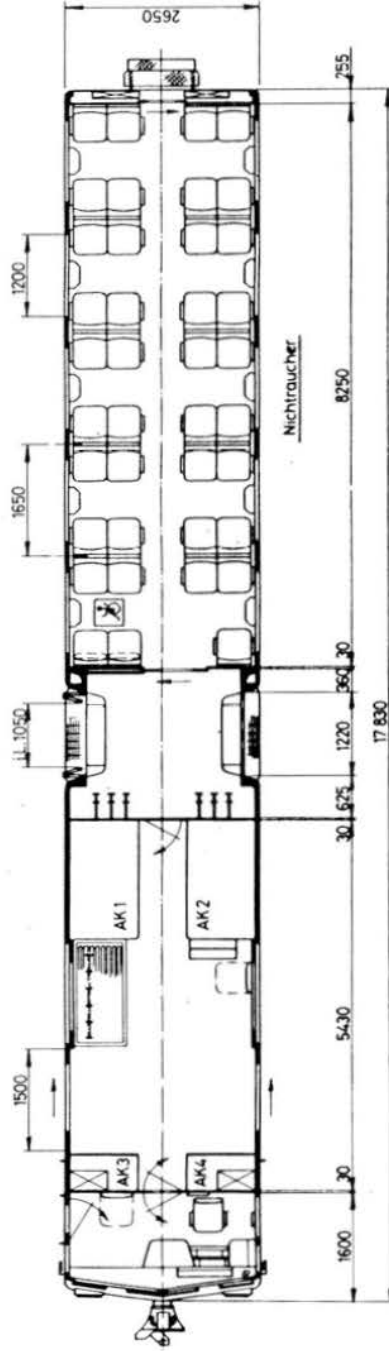
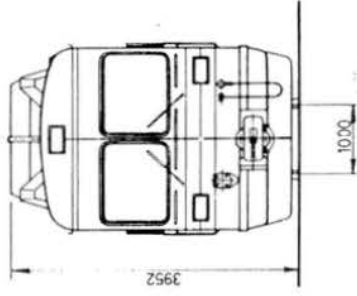
# Sommaire

- Véhicule TRV
- Véhicules Infra / Cargo
- Véhicules historiques
- Véhicule manœuvre autonome à accumulateur

Seite 1 - La Chaux de Fonds



Seite 2 - Tavannes



# Chemins de fer du Jura

## Automotrice

## BDe 4/4" 61&

## Triebwagen



CJ BDe 4/4" 614 Tramelan 26.09.2006

Désignation	BDe 4/4"	Bezeichnung
Numéros	611 - 614	Nummern
Mise en service	1985	Inbetriebsetzung
Constructeur	FFA/SIG/BBC	Hersteller
Ecartement	1000 [mm]	Spurweite
Longueur hors tampons	18'730 [mm]	Länge über Puffer
Empattement total	14'630 [mm]	Gesamtachsstand
Empattement du bogie moteur	2'300 [mm]	Achsstand Triebfahrzeug
Diamètre des roues motrices	750 [mm]	Triebraddurchmesser
Tare	36,0 [t]	Tara
Poids adhérent minimal	36,0 [t]	Minimales Adhäsionsgewicht
Poids en charge maximale	44 [t]	Maximales Dienstgewicht
Nombre de moteurs type 4 ELO 2057 K	4	Anzahl Fahrmotoren Typ 4 ELO 2057 K
Démultiplication	1 : 5,574	Übersetzungsverhältnis
Effort de traction au démarrage	130 [kN]	Maximale Anfahrzugkraft
Puissance unihoraire	820 [kW]	Stundenleistung
Effort de traction unihoraire	67 [kN]	Stundenzugkraft
à la vitesse de	42,3 [km/h]	bei Geschwindigkeit von
Puissance continue	724 [kW]	Dauerleistung
Effort de traction continu	57 [kN]	Dauerzugkraft
à la vitesse de	44,0 [km/h]	bei Geschwindigkeit von
Effort résiduel à la vitesse maximum	15 [kN]	Restzugkraft bei Höchstgeschwindigkeit
Vitesse maximum	90 [km/h]	Höchstgeschwindigkeit
Places assises 2 <sup>e</sup> classe	39	Anzahl Sitzplätze 2. Klasse
Strapontins	-	Klappsitze
Places debout	24	Stehplätze
Surface fourgon	6,0 [m <sup>2</sup> ]	Fläche Gepäckraum
Charge utile fourgon	1,5 [t]	Zuladung Gepäckraum



# Chemins de fer du Jura

## Automotrices

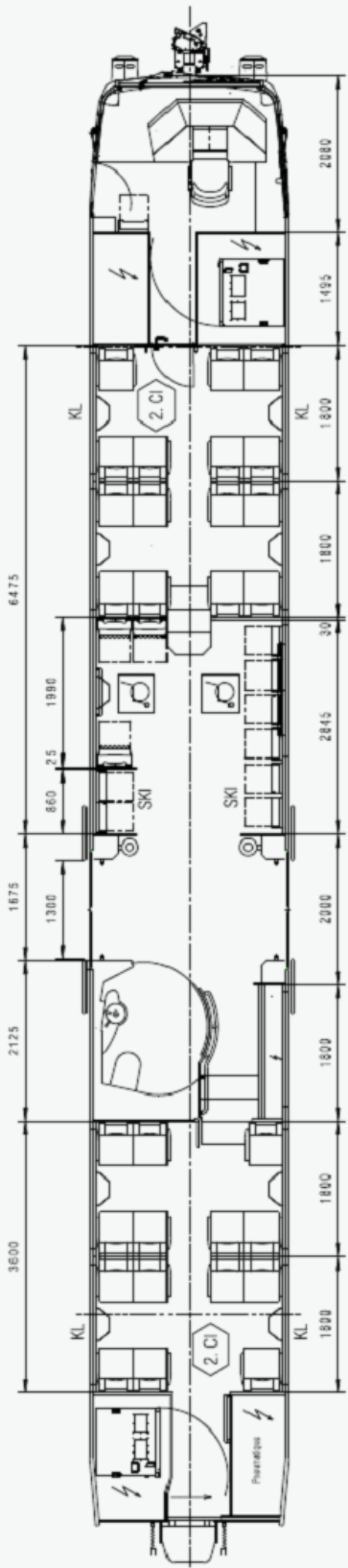
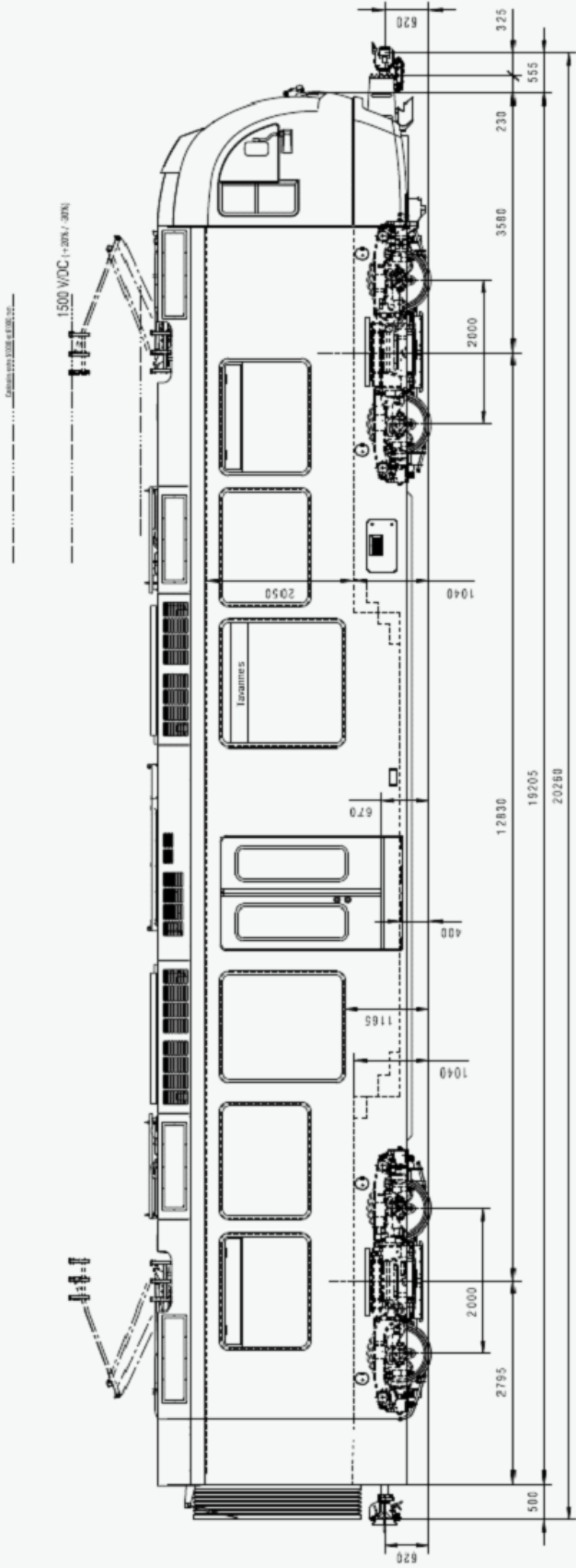
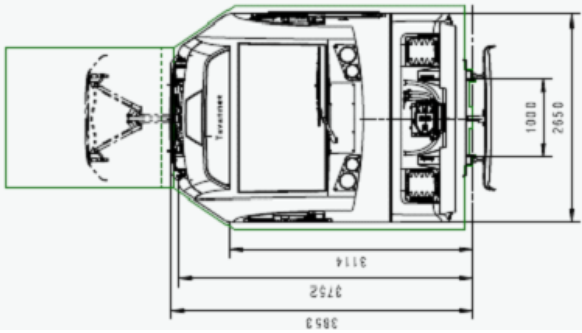
## ABe 2/6 631 - 634

## Triebwagen



CJ ABe 2/6 631 Bollement 01.12.2005

Désignation	ABe 2/6	Bezeichnung
Numéros	601 - 634	Nummern
Mise en service	2001	Inbetriebsetzung
Constructeur	Stadler/Bombardier	Hersteller
Ecartement	1000 [mm]	Spurweite
Longueur hors tampons	33'184 [mm]	Länge über Puffer
Empattement total	27'224 [mm]	Gesamtachsstand
Empattement des bogies	1'600 / 1'800 / 1'600 [mm]	Achsstand Fahrwerke
Diamètre des roues	680 / 750 / 680 [mm]	Raddurchmesser
Tare	40,6 [t]	Tara
Poids adhérent minimal	22,4 [t]	Minimales Adhäsionsgewicht
Poids en charge maximale	54 [t]	Maximales Dienstgewicht
Nombre de moteurs type 4 FBA 3536 D	2	Anzahl Fahrmotoren Typ 4 FBA 3536 D
Démultiplication	1 : 7,848	Übersetzungsverhältnis
Puissance continue	320 [kW]	Dauerleistung
Effort de traction continu	29 [kN]	Dauerzugkraft
à la vitesse de	38 [km/h]	bei Geschwindigkeit von
Effort résiduel à la vitesse maximum	19 [kN]	Restzugkraft bei Höchstgeschwindigkeit
Vitesse maximum	90 [km/h]	Höchstgeschwindigkeit
Places assises 1 <sup>er</sup> /2 <sup>e</sup> classe	9 / 68	Anzahl Sitzplätze 1./2. Klasse
Strapontins	10	Klappsitze
Places debout	89	Stehplätze





# Chemins de fer du Jura

## Automotrices

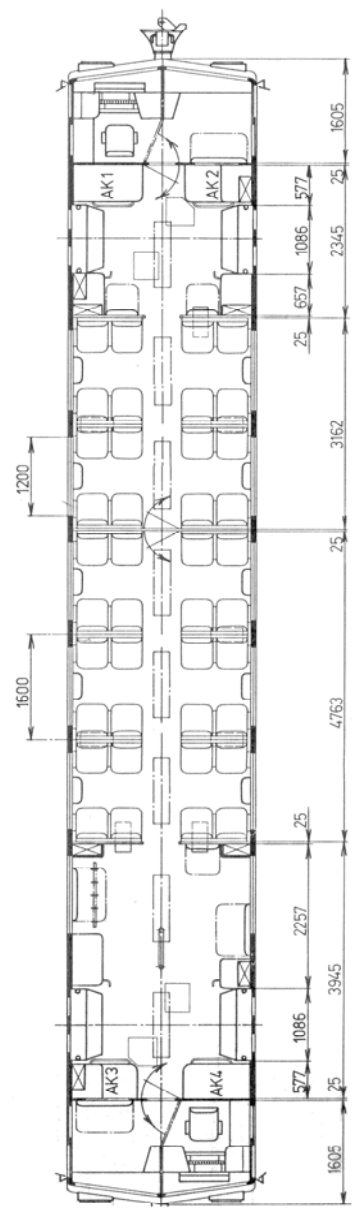
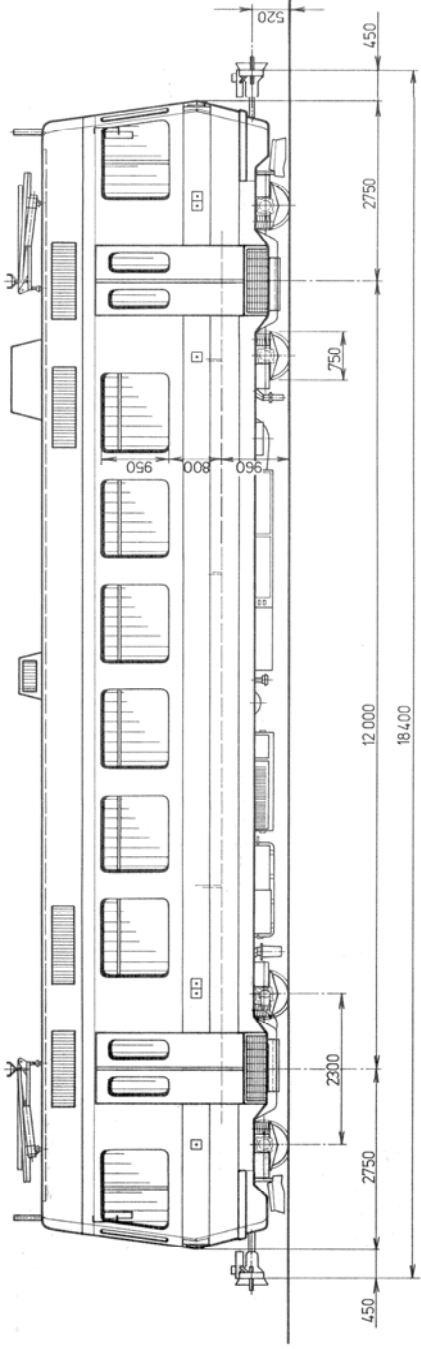
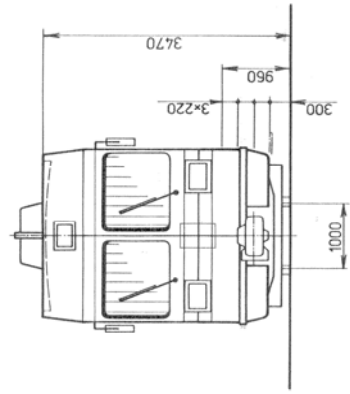
## Be 4/4 651 - 655

## Triebwagen



CJ Be 4/4 655, le 29.1.17

Désignation	Be 4/4	Bezeichnung
Numéros	651 - 655	Nummern
Mise en service	2017	Inbetriebsetzung
Constructeur	STADLER	Hersteller
Ecartement	1000 [mm]	Spurweite
Longueur hors tampons	20'451 [mm]	Länge über Puffer
Empattement total	14'830 [mm]	Gesamtachsstand
Empattement du bogie moteur	2'000 [mm]	Achsstand Triebfahrwerk
Diamètre des roues motrices	740 .. 810 [mm]	Triebraddurchmesser
Tare	42.5 [t]	Tara
Poids adhérent minimal	42.5 [t]	Minimales Adhäsionsgewicht
Poids en charge maximale	50.9 [t]	Maximales Dienstgewicht
Nombre de moteurs type TMF 42-38-4	4	Anzahl Fahrmotoren Typ TMF 42-38-4
Effort de traction au démarrage	150 [kN]	Maximale Anfahrzugkraft
Puissance unihoraire	1340 [kW]	Stundenleistung
Effort de traction unihoraire	120 [kN]	Stundenzugkraft
Puissance continue	1200 [kW]	Dauerleistung
Vitesse maximum	100 [km/h]	Höchstgeschwindigkeit
Places assises 2 <sup>e</sup> classe	32	Anzahl Sitzplätze 2. Klasse
Strapontins	8	Klappsitze
Places debout	70	Stehplätze



# Chemins de fer du Jura

## Automotrices

## Be 4/4 615 - 617

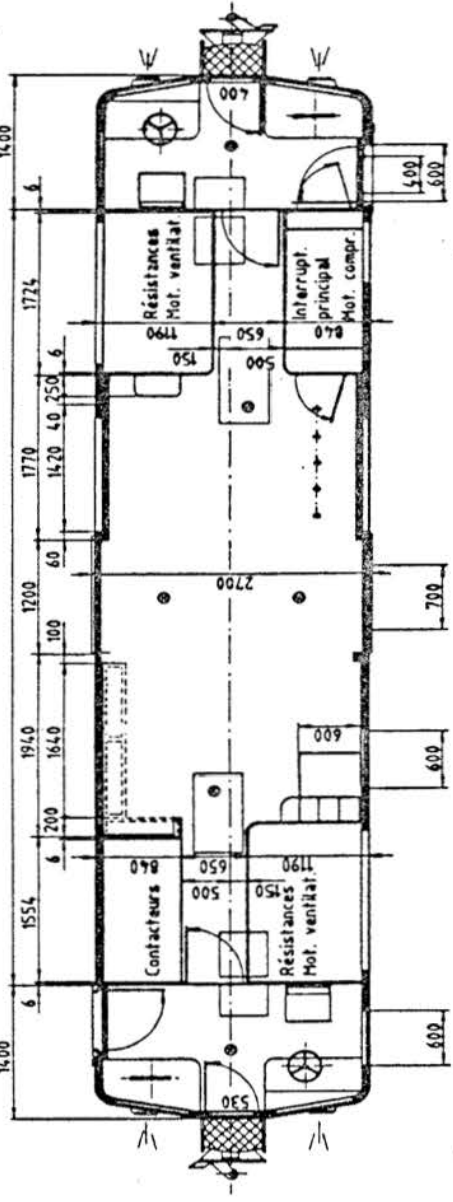
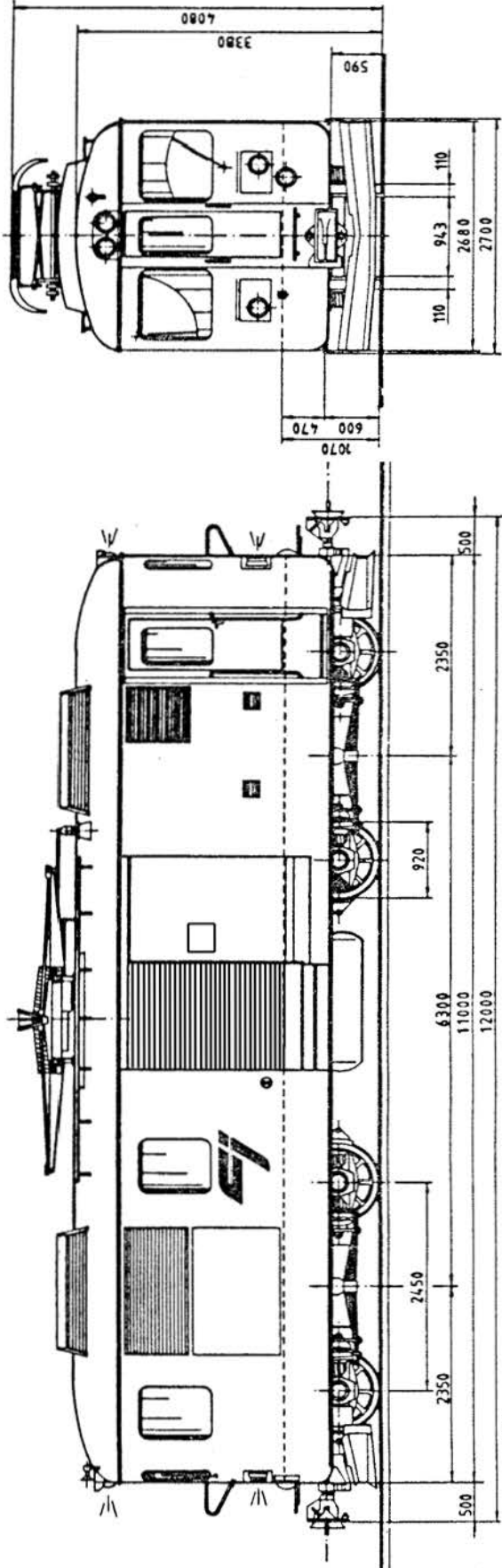
## Triebwagen



CJ Be 4/4 615/617/715 Les Les Reussilles 18.12.2014

Désignation	Be 4/4	Bezeichnung
Numéros	615 - 617	Nummern
Mise en service	1984/85(2014)	Inbetriebsetzung
Constructeur	FFA/BBC/Stadler	Hersteller
Ecartement	1000 [mm]	Spurweite
Longueur hors tampons	18 400 [mm]	Länge über Puffer
Empattement total	14 300 [mm]	Gesamtachsstand
Empattement du bogie moteur	2 300 [mm]	Achsstand Triebfahrzeug
Diamètre des roues motrices	750 [mm]	Triebbraddurchmesser
Tare	34,7 [t]	Tara
Poids adhérent minimal	34,7 [t]	Minimales Adhäsionsgewicht
Poids en charge maximale	44 [t]	Maximales Dienstgewicht
Nombre de moteurs type 4 EBO 2052 C	4	Anzahl Fahrmotoren Typ 4 EBO 2052 C
Démultiplication	1 : 6,36	Übersetzungsverhältnis
Effort de traction au démarrage	120 [kN]	Maximale Anfahrzugkraft
Puissance unihoraire	808 [kW]	Stundenleistung
Effort de traction unihoraire	65 [kN]	Stundenzugkraft
à la vitesse de	36 [km/h]	bei Geschwindigkeit von
Puissance continue	752 [kW]	Dauerleistung
Effort de traction continu	55 [kN]	Dauerzugkraft
à la vitesse de	37,5 [km/h]	bei Geschwindigkeit von
Effort résiduel à la vitesse maximum	17 [kN]	Restzugkraft bei Höchstgeschwindigkeit
Vitesse maximum	70 [km/h]	Höchstgeschwindigkeit
Places assises 2 <sup>e</sup> classe	40	Anzahl Sitzplätze 2. Klasse
Strapontins	11	Klappsitze
Places debout	66	Stehplätze

1500 V-



# Chemins de fer du Jura

## Locomotive

## Gem 4/4 401

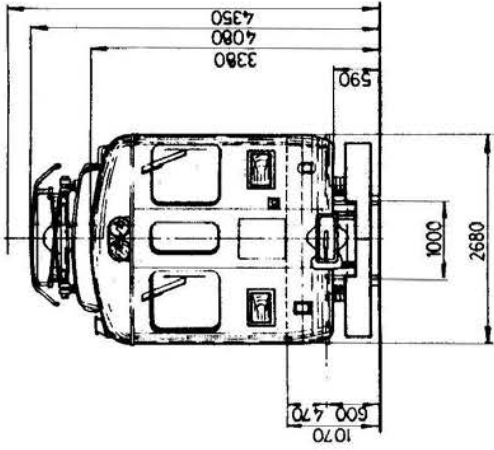
## Lokomotive



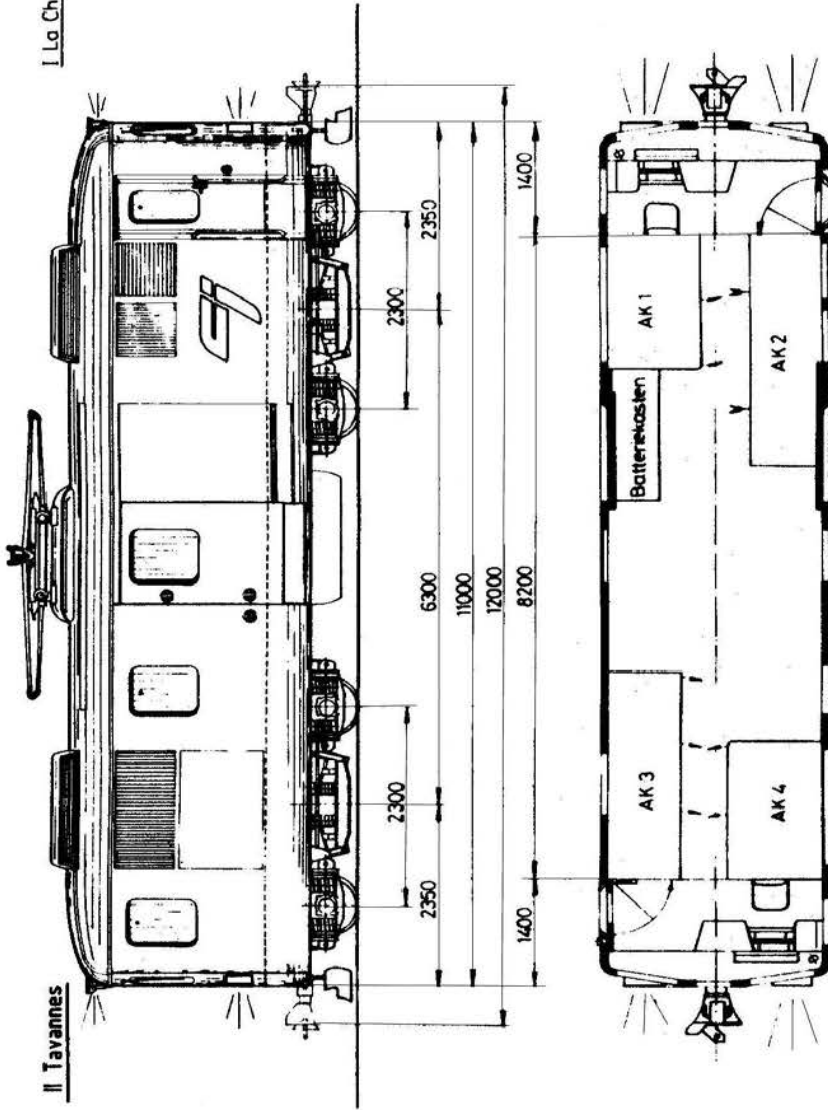
CJ Gem 4/4 401 Tramelan 1.03.2011

Désignation	Gem 4/4	Bezeichnung
Numéros	401	Nummern
Mise en service	1952(10)	Inbetriebsetzung
Constructeur	SIG/SAAS/Meier/Scania	Hersteller
Ecartement	1000 [mm]	Spurweite
Longueur hors tampons	12'000 [mm]	Länge über Puffer
Empattement total	8'750 [mm]	Gesamtachsstand
Empattement du bogie moteur	2'450 [mm]	Achsstand Triebfahrzeug
Diamètre des roues motrices	920 [mm]	Triebraddurchmesser
Tare	39,5 [t]	Tara
Poids adhérent minimal	39,5 [t]	Minimales Adhäsionsgewicht
Poids en charge maximale	39,5 [t]	Maximales Dienstgewicht
Nombre de moteurs type F 463	4	Anzahl Fahrmotoren Typ F 463
Démultiplication	1 : 6,077	Übersetzungsverhältnis
Effort de traction au démarrage	130 [kN]	Maximale Anfahrzugkraft
Puissance unihoraire	544 [kW]	Stundenleistung
Effort de traction unihoraire	68 [kN]	Stundenzugkraft
à la vitesse de	28 [km/h]	bei Geschwindigkeit von
Puissance continue	440 [kW]	Dauerleistung
Effort de traction continu	50 [kN]	Dauerzugkraft
à la vitesse de	31 [km/h]	bei Geschwindigkeit von
Effort résiduel à la vitesse maximum	17 [kN]	Restzugkraft bei Höchstgeschwindigkeit
Vitesse maximum	60 [km/h]	Höchstgeschwindigkeit
Moteur diesel	Scania DC12 55A	Dieselmotor
Nombre de cylindres	6	Zylinderzahl
Alésage du cylindre	127 [mm]	Zylinderbohrung
Course du cylindre	154 [mm]	Zylinderhub
Nombre de tours au ralenti	700 [min <sup>-1</sup> ]	Leerlaufdrehzahl
Nombre de tours maximum	2'100 [min <sup>-1</sup> ]	Maximale Drehzahl
Puissance	331 [kW]	Leistung
Locomotive bi-mode		Zweikraftlokomotive

I La Chaux-de-Fond



II Tavannes



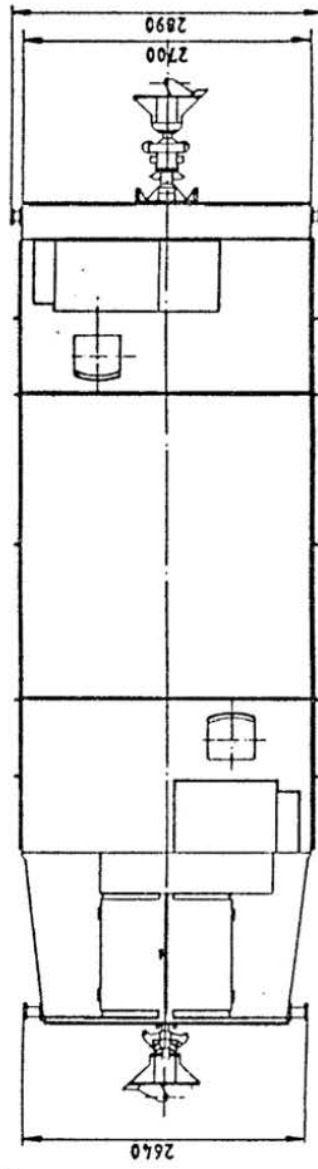
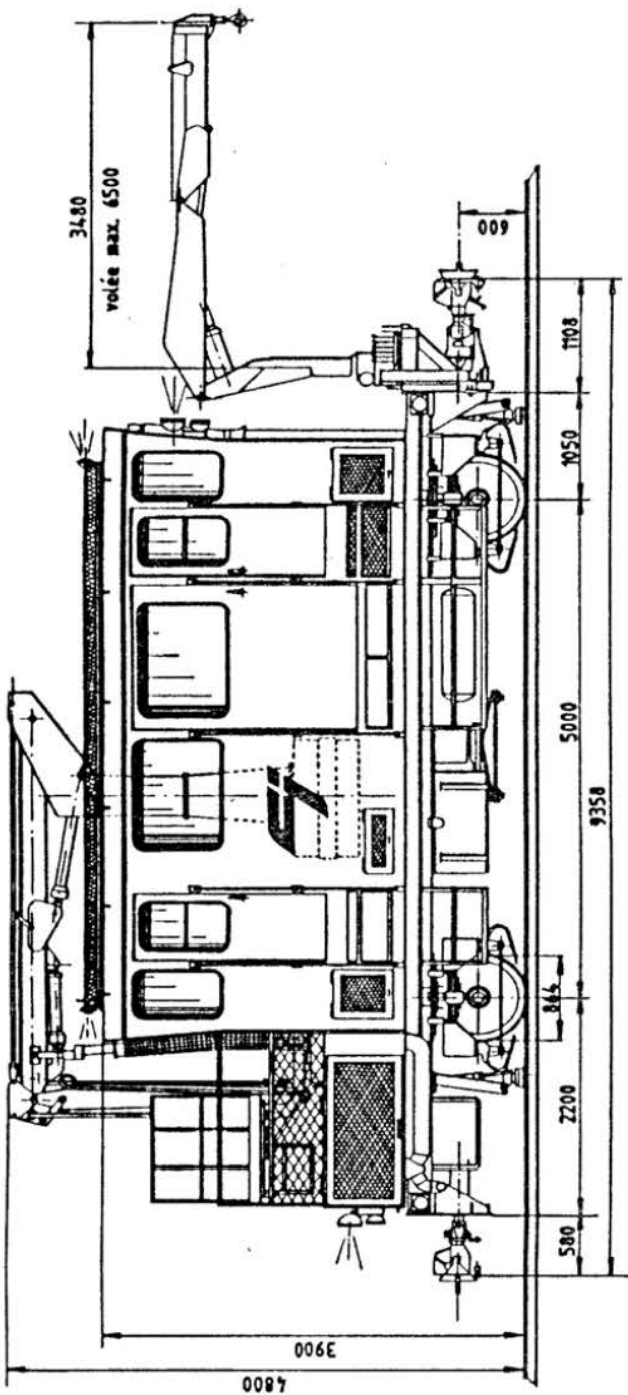
**Chemins de fer du Jura  
Fourgon automoteur**

**De 4/4" 411 Gepäcktriebwagen**



CJ De 4/4" 411 Le Bioulet 21.12.2006

Désignation	De 4/4"	Bezeichnung
Numéros	411	Nummern
Mise en service	1953(86)	Inbetriebsetzung
Constructeur	FFA/SIG/BBC	Hersteller
Ecartement	1000 [mm]	Spurweite
Longueur hors tampons	12'000 [mm]	Länge über Puffer
Empattement total	8'600 [mm]	Gesamtachsstand
Empattement du bogie moteur	2'300 [mm]	Achsstand Triebfahrzeug
Diamètre des roues motrices	750 [mm]	Triebbraddurchmesser
Tare	41,0 [t]	Tara
Poids adhérent minimal	41,0 [t]	Minimales Adhäsionsgewicht
Poids en charge maximale	43 [t]	Maximales Dienstgewicht
Nombre de moteurs type 4 ELO 2057 K	4	Anzahl Fahrmotoren Typ 4 ELO 2057 K
Démultiplication	1 : 5,574	Übersetzungsverhältnis
Effort de traction au démarrage	130 [kN]	Maximale Anfahrzugkraft
Puissance unihoraire	820 [kW]	Stundenleistung
Effort de traction unihoraire	67 [kN]	Stundenzugkraft
à la vitesse de	42,3 [km/h]	bei Geschwindigkeit von
Puissance continue	724 [kW]	Dauerleistung
Effort de traction continu	57 [kN]	Dauerzugkraft
à la vitesse de	44,0 [km/h]	bei Geschwindigkeit von
Effort résiduel à la vitesse maximum	15 [kN]	Restzugkraft bei Höchstgeschwindigkeit
Vitesse maximum	90 [km/h]	Höchstgeschwindigkeit
Surface fourgon	8,5 [m <sup>2</sup> ]	Fläche Gepäckraum
Charge utile fourgon	2,0 [t]	Zuladung Gepäckraum





# Chemins de fer du Jura

## Tracteur

## Xm 509

## Traktor

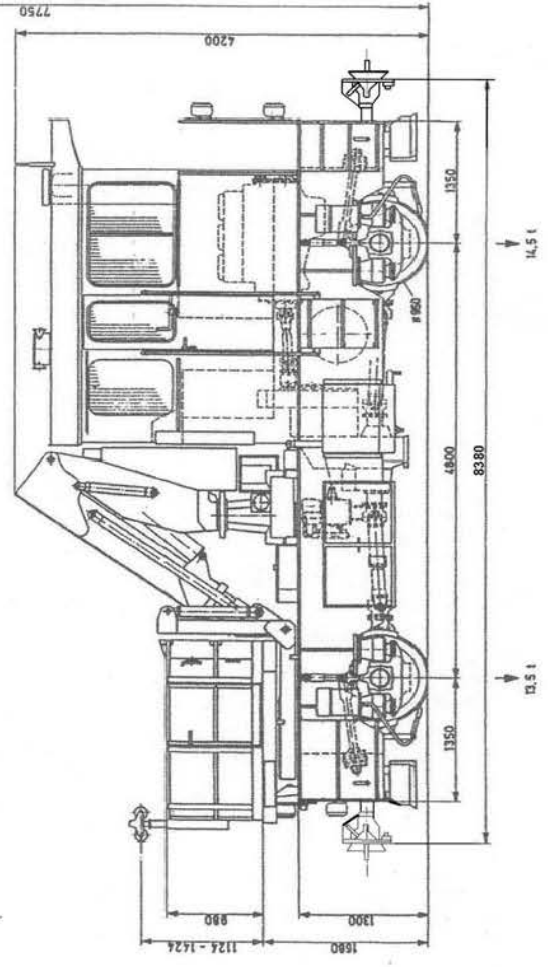
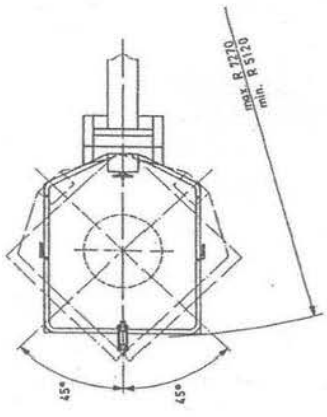
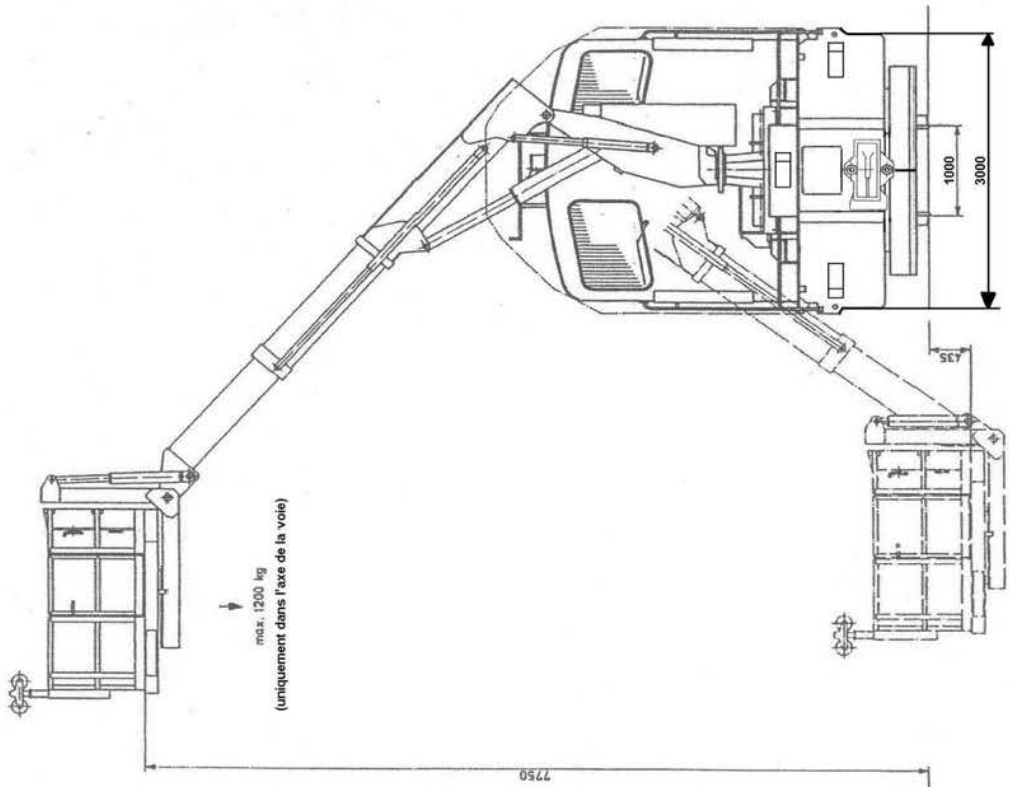


CJ Xm 509 Saignelégier 4.03.2005

Désignation	Xm	Bezeichnung
Numéros	509	Nummern
Mise en service	1985	Inbetriebsetzung
Constructeur	Beilhack/Deutz	Hersteller
Ecartement	1000 [mm]	Spurweite
Longueur hors attelages	9'810 [mm]	Länge über Kupplung
Empattement total	5'000 [mm]	Gesamtachsstand
Diamètre des roues motrices	864 [mm]	Triebbraddurchmesser
Tare	26 [t]	Tara
Poids adhérent minimal	26 [t]	Minimales Adhäsionsgewicht
Moteur diesel	Deutz BF10L513	Dieselmotor
Nombre de cylindres	10	Zylinderzahl
Alésage des cylindres	125 [mm]	Zylinderbohrung
Course des cylindres	130 [mm]	Zylinderhub
Nombre de tours au ralenti	500 [min <sup>-1</sup> ]	Leerlaufdrehzahl
Nombre de tours maximum	2'300 [min <sup>-1</sup> ]	Maximale Drehzahl
Puissance	263 [kW]	Leistung
Transmission	hydrostatique	Leistungsübertragung
Effort de traction au démarrage régime ligne	32 [kN]	Maximale Anfahrzugkraft Streckengang
Effort résiduel à la vitesse maximale	10,5 [kN]	Restzugkraft bei Höchstgeschwindigkeit
Vitesse maximale régime ligne	60 [km/h]	Höchstgeschwindigkeit Streckengang
Effort de traction au démarrage régime manœuvre	103 [kN]	Maximale Anfahrzugkraft Rangiergang
Effort résiduel à la vitesse maximale	22,6 [kN]	Restzugkraft bei Höchstgeschwindigkeit
Vitesse maximale régime manœuvre	19 [km/h]	Höchstgeschwindigkeit Rangiergang
Vitesse maximale remorquée	60 [km/h]	Höchstgeschwindigkeit geschleppt

En hiver la grue est remplacé par des turbines

Im Winter wird der Kran durch ein Schleuderaggregat ersetzt



# CJ Tm 2/2 511

<b>Constructeur</b>	RACO	<b>Boîte hydro-dynamique</b>		<b>Vitesses</b>	
<b>Moteur diesel</b>	SAURER D 2 K 185 kW 2000 U/min	<b>Réservoir carburant</b>	550 l 28 l	Régime manoeuvre	30 km/h
	VOITH L 2 r 2 s V 2	<b>Tare</b>	28 t	Régime ligne	80 km/h
				Remorqué	90 km/h
				Freins	Rg, Ah, Ph, Ms, h - dyn, N

# Chemins de fer du Jura

## Tracteur

## Tm 2/2 511

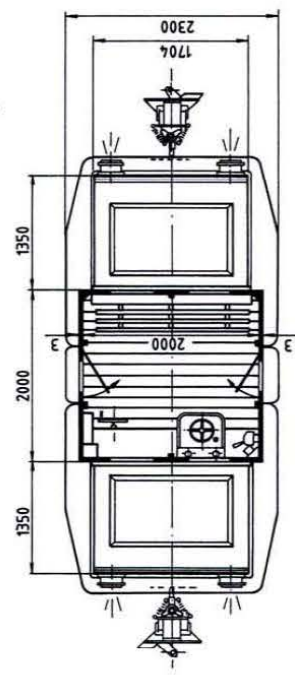
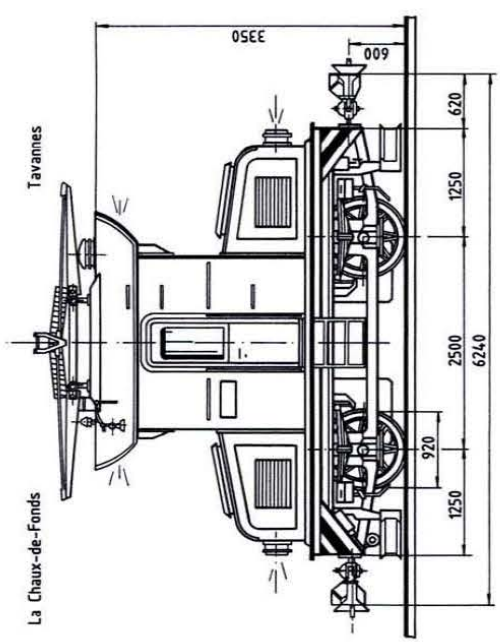
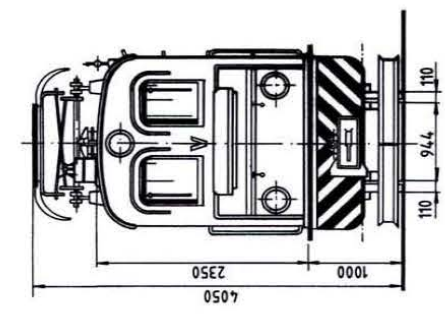
## Traktor



CJ Tm 2/2 511 Le Noirmont 06.09.2012

Désignation	Tm 2/2	Bezeichnung
Numéros	511	Nummern
Mise en service	1981	Inbetriebsetzung
Constructeur	RACO/Saurer	Hersteller
Ecartement	1000 [mm]	Spurweite
Longueur hors attelages	8'380 [mm]	Länge über Kupplung
Empattement total	4'800 [mm]	Gesamtachsstand
Diamètre des roues motrices	950 [mm]	Triebraddurchmesser
Tare	28 [t]	Tara
Poids adhérent minimal	28 [t]	Minimales Adhäsionsgewicht
Moteur diesel	Saurer D2K	Dieselmotor
Nombre de cylindres	6	Zylinderzahl
Alésage des cylindres	130 [mm]	Zylinderbohrung
Course des cylindres	150 [mm]	Zylinderhub
Nombre de tours au ralenti	600 [min <sup>-1</sup> ]	Leerlaufdrehzahl
Nombre de tours maximum	2000 [min <sup>-1</sup> ]	Maximale Drehzahl
Puissance	165 [kW]	Leistung
Transmission	hydrodynamique	Leistungsübertragung
Effort de traction au démarrage régime ligne	32 [kN]	Maximale Anfahrzugkraft Streckengang
Vitesse maximale régime ligne	60 [km/h]	Höchstgeschwindigkeit Streckengang
Vitesse minimale en régime ligne	15 [km/h]	Kleinste Geschwindigkeit Streckengang
Effort de traction au démarrage régime manœuvre	75 [kN]	Maximale Anfahrzugkraft Rangiergang
Vitesse maximale régime manœuvre	30 [km/h]	Höchstgeschwindigkeit Rangiergang
Vitesse minimale en régime manœuvre	7,5 [km/h]	Kleinste Geschwindigkeit Rangiergang
Vitesse maximale remorquée	90 [km/h]	Höchstgeschwindigkeit geschleppt
Autorisation d'exploiter OFT	ZR42BB2012-08-0244	BAV-Betriebsbewilligung

1500 V-



1913 TBN Ge 1/2 5	1946 CJ Ge 1/2 5	1953 T	1981 Te 504"
1913 TT Ge 1/2 4	1946 CJ Ge 1/2 4	1966 Te 4	

# Chemins de fer du Jura

## Locomotive

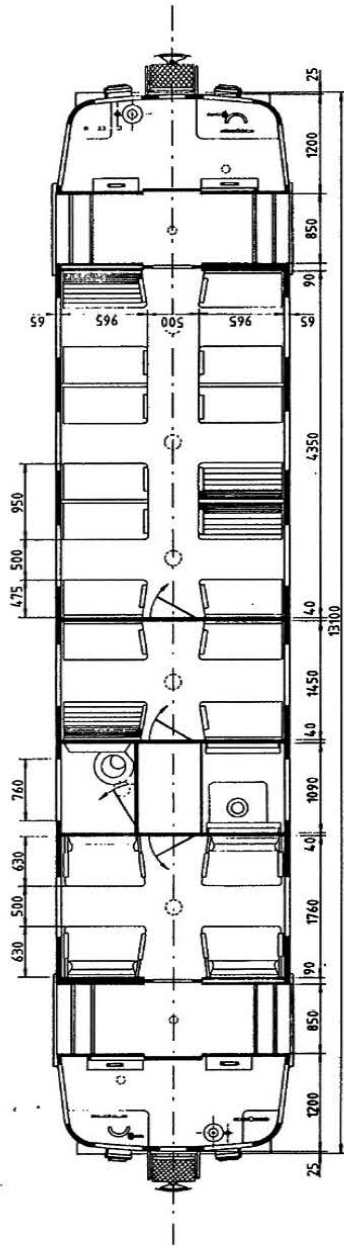
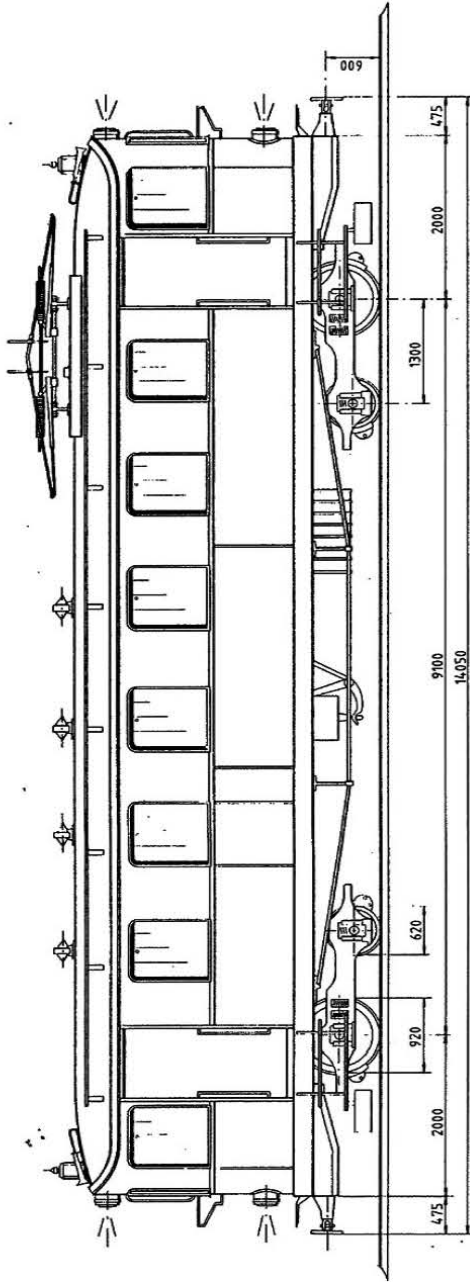
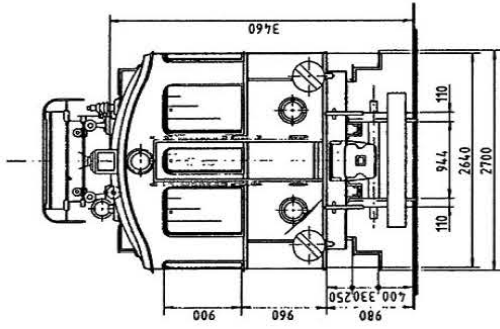
## Te 2/2 504

## Lokomotive



CJ Ge 2/2 4 Les Breuleux 4.10.2013

Désignation	Ge 2/2	Bezeichnung
Numéros	4	Nummern
Mise en service	1913	Inbetriebsetzung
Constructeur	BBC	Hersteller
Ecartement	1000 [mm]	Spurweite
Longueur hors tampons	14 050 [mm]	Länge über Puffer
Empattement total	9 100 [mm]	Gesamtachsstand
Empattement du bogie moteur	1 300 [mm]	Achsstand Triebfahrzeug
Diamètre des roues motrices	920 [mm]	Triebraddurchmesser
Tare	14,5 [t]	Tara
Poids adhérent minimal	14,5 [t]	Minimales Adhäsionsgewicht
Poids en charge maximale	14,5 [t]	Maximales Dienstgewicht
Nombre de moteurs type GTM 8	2	Anzahl Fahrmotoren Typ GTM 8
Démultiplication	1 : 5,106	Übersetzungsverhältnis
Effort de traction au démarrage	29 [kN]	Maximale Anfahrzugkraft
Puissance unihoraire	124 [kW]	Stundenleistung
Effort de traction unihoraire	20 [kN]	Stundenzugkraft
Effort résiduel à la vitesse maximum	8 [kN]	Restzugkraft bei Höchstgeschwindigkeit
Vitesse maximum	45 [km/h]	Höchstgeschwindigkeit



1973 TBN B(Ce)A 71	1946 CJ B(Ce)A 504	1953 Xe/A 904	1957 BF(Ce)A 504	1959 Xe/A 801	1967	†
1973 TBN B(Ce)A 70	1946 CJ B(Ce)A 503	1953 Xe/A 903	1955 CF(Ce)A 503	1966 Xe/A 503	1984 TBN B(Ce)A 70	
1973 TT B(Ce)A 61	1946 CJ B(Ce)A 502	1954	1954			
1973 TT B(Ce)A 60	1946 CJ B(Ce)A 501	1953 Xe/A 901	1956	†		

# Chemins de fer du Jura

## Automotrices

## BCe 2/4 70

## Triebwagen



CJ BCe 2/4 70 Les Communances 21.12.2007

Désignation	BCe 2/4	Bezeichnung
Numéros	70	Nummern
Mise en service	1913	Inbetriebsetzung
Constructeur	SWS/BBC	Hersteller
Ecartement	1000 [mm]	Spurweite
Longueur hors tampons	14 050 [mm]	Länge über Puffer
Empattement total	9 100 [mm]	Gesamtachsstand
Empattement du bogie moteur	1 300 [mm]	Achsstand Triebfahrzeug
Diamètre des roues motrices	920 [mm]	Triebbraddurchmesser
Diamètre des roues porteuses	620 [mm]	Laufbraddurchmesser
Tare	22,0 [t]	Tara
Poids adhérent minimal	14,5 [t]	Minimales Adhäsionsgewicht
Poids en charge maximale	25,0 [t]	Maximales Dienstgewicht
Nombre de moteurs type GTM 8	2	Anzahl Fahrmotoren Typ GTM 8
Démultiplication	1 : 5,106	Übersetzungsverhältnis
Effort de traction au démarrage	29 [kN]	Maximale Anfahrzugkraft
Puissance unihoraire	124 [kW]	Stundenleistung
Effort de traction unihoraire	20 [kN]	Stundenzugkraft
Effort résiduel à la vitesse maximum	8 [kN]	Restzugkraft bei Höchstgeschwindigkeit
Vitesse maximum	45 [km/h]	Höchstgeschwindigkeit
Places assises 2 <sup>e</sup> /3 <sup>e</sup> classe	4/32	Anzahl Sitzplätze 2./3. Klasse
Strapontins	-	Klappsitze
Places debout	-	Stehplätze





# Chemins de fer du Jura

Loco-tracteur

**CRAB 1500E**



Désignation	CRAB 1500E
Année	2018
Constructeur	ZEPHIR / Italie
Chassis N°	2795
Puissance	7.5 KW
Capacité de traction max.	300 t
Poids	3800 Kg
Effort de traction	15000 N
Vmax	5 km/h
Batteries	80V / 350 Ah
Chargeur	80V / 60 Ah
Télécommande	
Voie métrique	
Dimensions (L/W/H)	mm 2180 x 1830 x 1550

**RAIL ROUTE**  
*Europe*